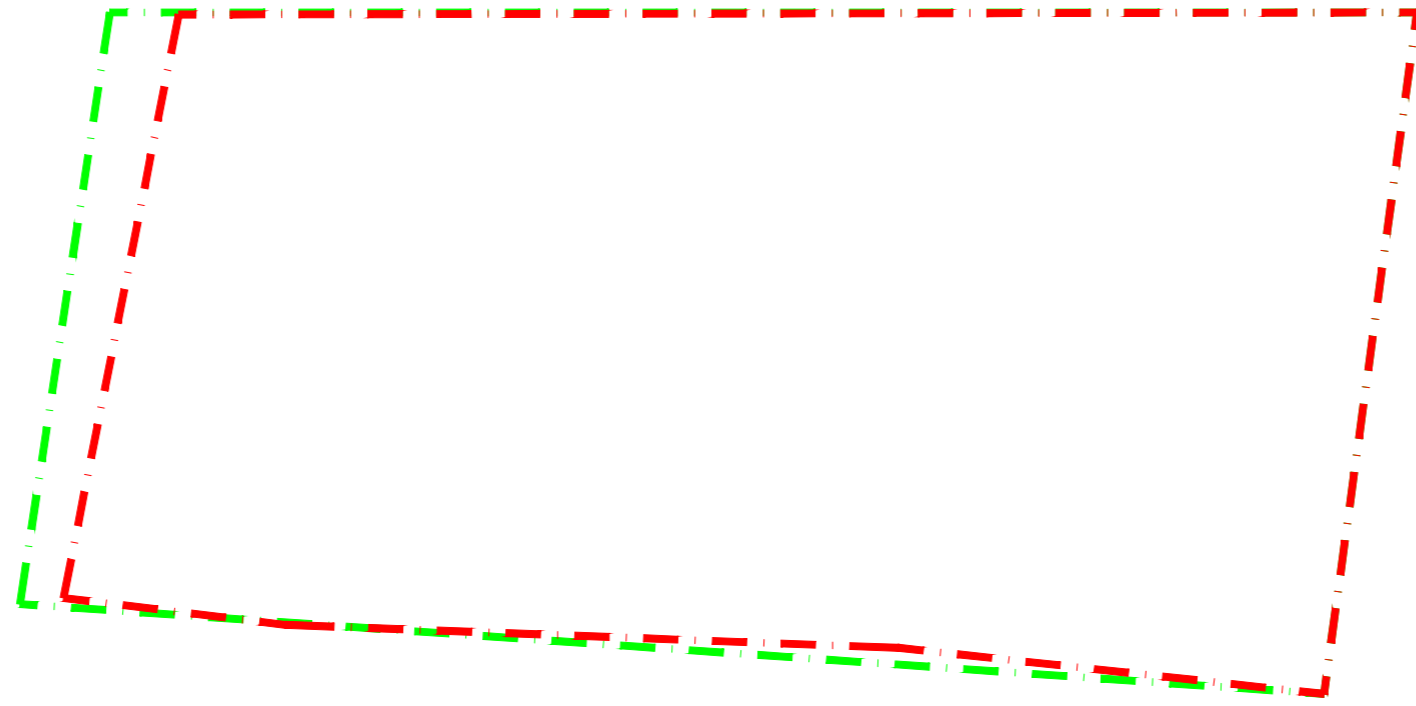


صورة جوية لموقع الارض



مسئولية التوقيع على هذا المخطط تتعلق بالمعاملة مدار البحث فقط

المملكة العربية السعودية
وزارة الشؤون البلدية والقروية
ادارة فحص الملكيات

اسم المشروع: رفع مساحي للأرض
مقياس الرسم: ٣٠٠٠/١
الاسم: سليمان بن صالح العبد الله التويجري
الموقع: رقم الارشيف الفني
خبايا: ادارة فحص الملكيات

الوظيفة	الاسم	التوقيع	الوظيفة	الاسم
عضو هيئة	مدير ادارة فحص الملكيات			
المساح	مدير الممتلكات			
مسؤول الربط بالحاسب	مدير عام الاراضي والممتلكات		عبدالله الفريحي	
ملاحظات	فهد عبدالعزيز الخفاجي			
	تصديق امين منطقة القصيم			
	م / محمد بن مبارك المجلي			

الاحداثيات:

النقطة	شرقيات	شماليات
1	404403.465	2914654.474
2	404765.315	2914770.511
3	404800.096	2914573.558
4	404431.121	2914482.686

ملاحظات:

المكتب مسئول مسؤولية تامة عن مطابقة الحدود والاطوال والمساحة والطبيعة
واحداثيات الموقع بنظام الاحداثيات العالمية WGS84

المصطلحات

	وادي		مباني قائمة		حد ملكية
	سيخة		نخيل		حد الطبيعة
	مرتفع رملي		اتل		وتر
	طريق هيكل		اشجار		ابراج كهرباء
	سكة حديد		حقول زراعية		عمود كهرباء
			بئر ماء		عمود اناارة

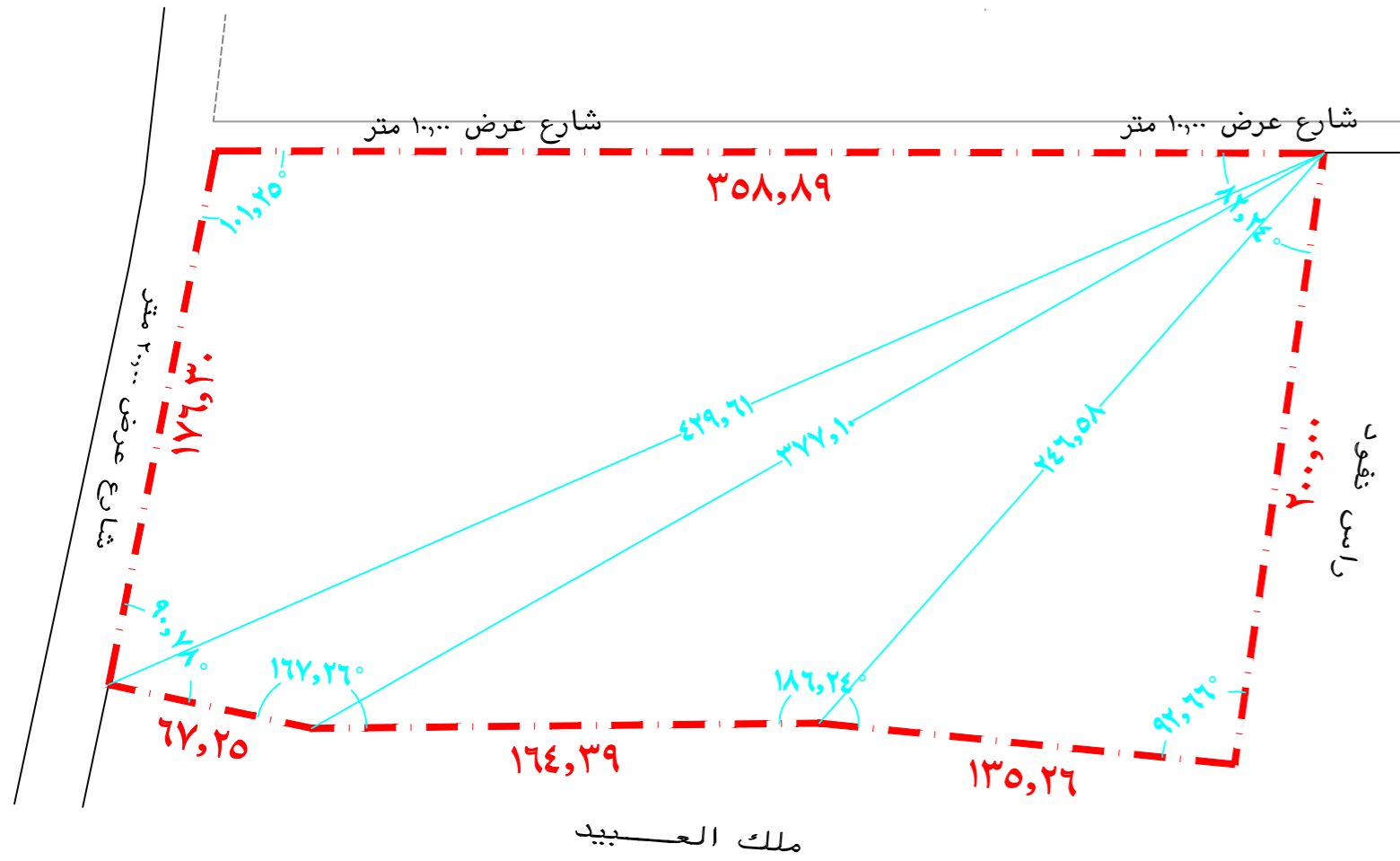


AL GEATH
Consulting Engineers

الغيث

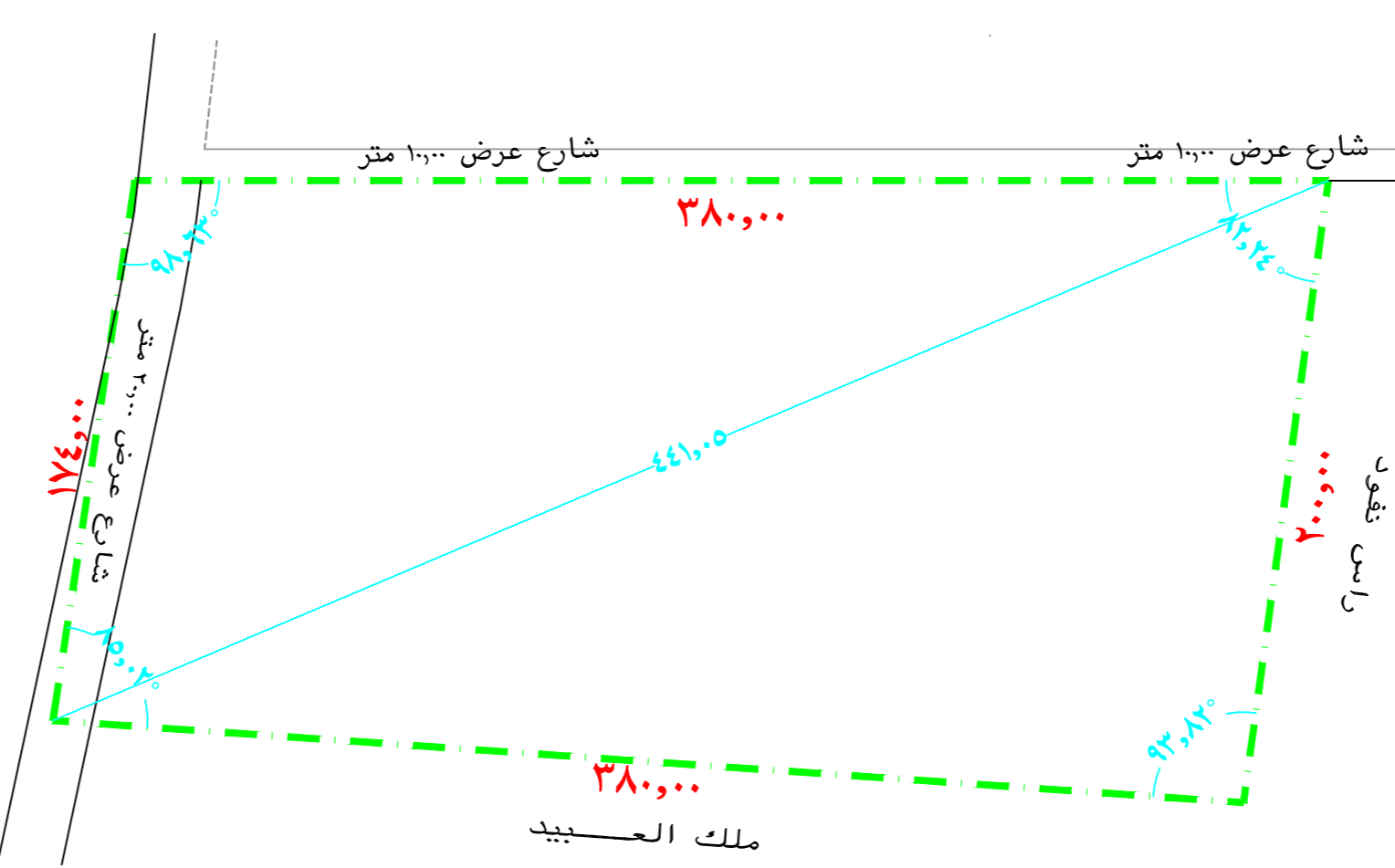
دراسات معمارية - استشارات هندسية - اعمال مساحية
بريدة - شارع التفيرة - مقابل مجمع المحاكم من الشمال
ت ٣٢٤٢٣٣٠ فاكس ٣٣٢٣٣٠٠ جوال ٠٥٠١٣٩١٨٧

اسم المشروع	رفع مساحي
المالك	سليمان بن صالح العبد الله التويجري
الموقع	القاع البارد
المساحة	كما هو موضح
مقياس الرسم	٣٠٠٠/١
رقم الصك	٨٦٢٥١٦٠٠١٦٣٨
التاريخ	٢٠/٠٧/١٤٤٠ هـ



الحدود والاطوال والمساحة بعد الطبيعة

شمالا - شارع عرض ١٠٠٠ متر بطول ٣٥٨,٨٩ م نهاية الحد
جنوبا - ملك العبيد يبدأ الحد من الشرق الي الغرب بطول ٣٦٧,٤١ متر ثم ينعطف نحو الجنوب الغربي بزاوية ١٨٦,٢٤ بطول ١٦٤,٣٩ متر ثم ينعطف نحو الشمال الغربي بزاوية ١٢٧,٢٦ بطول ٦٧,٢٥ متر نهاية الحد بطول ٢٠,٠٠ م نهاية الحد
شرقا - راس نفود شارع عرض ٢٠٠٠ متر
غربا - شارع عرض ٢٠٠٠ متر بطول ١٧٦,٣٠ م نهاية الحد
المساحة حسب الحدود والاطوال ٦٨٠١٤,٧٣ م ثنائي وستون الف واربعة عشر متر مربعا وثلاثة وسبعون سنتيمتر مربعا
المساحة حسب الصك / ٧١٠٦٠,٠٠ م واحد وسبعون الف ومائة وستون متر مربعا
بعد التعديل فرق المساحة/ ٣٠٤٥,٢٧ م ثلاثة الف وخمسة واربعون متر مربعا وسبعة وعشرون سنتيمتر مربعا



قبل التعديل