

دار الابتكار للاستشارات الهندسية  
DAR ALEBTKAR ENGINEERING CONSULTANTS  
تصميم معماري - تصميم داخلي - اشراف ادارة مشروعات - مخططات سلامة  
تخطيط - رفع مساحي - دراسة الاحمال الكهربائية  
مكة المكرمة - الميم ستر الموالى - الميم ستر سابقا الدور الأول - مكتب رقم ٣٣٣  
EMAIL - dar.alebtkar.busins@gmail.com TEL - 0570426636

نموذج كروكي مساحي

المنطقة	منطقة القصيم
المالك	سليمان عبدالله غدير التويجى
الموضوع	كروكي مساحي
الموقع	مدينة بريدة - حى الضاحي
استخدام الموقع	سكني
رقم القطعة	قطعة رقم (٨٣٦)
رقم المخطط	٣٥٢/ق/أ
رقم الصك	٦٦٢٥٢١٠٠٢٥٠٥
تاريخ الصك	١٤٤٤/٠٢/١٠ هجري

أبعاد الأرض

الاتجاه	بموجب الصك	بموجب الطبيعة	ملاحظات	ملاحظات	الحدود بموجب الصك	الحدود بموجب الطبيعة
شمال	٣٥,٠٠	٣٥,٠٠	مطابق		قطعة رقم (٨٣٥)	قطعة رقم (٨٣٥)
جنوب	٣٥,٠٠	٣٥,٠٠	مطابق		قطعة رقم (٨٣٧)	قطعة رقم (٨٣٧)
شرق	٢٠,٠٠	٢٠,٠٠	مطابق		شارع عرض ٢٠,٠٠ متر	شارع عرض ٢٠,٠٠ متر
غرب	٢٠,٠٠	٢٠,٠٠	مطابق		قطعة رقم (٨٣١)	قطعة رقم (٨٣١)
المساحة	٢م ٧٠٠,٠٠	٢م ٧٠٠,٠٠	مطابق			

احداثيات الصك

رقم القطعة	شماليات	شرقيات	رقم القطعة	شماليات	شرقيات
1	2910211.5526	403603.2543			
2	2910239.7468	403623.9928			
3	2910227.8963	403640.1038			
4	2910199.7020	403619.3653			

إقرار

جرى الوقوف على الطبيعة من قبل مساح مكتب  
مكتب دار الابتكار للاستشارات الهندسية و أنضح الآتى :

- 1- نوعية الصك  سكني تجارى  سكني  زراعي
- 2- الصك ينطبق على الطبيعة حدا و ذرعا و على مسئولية المكتب.
- 3- قرار التحديد :  مطابق  غير مطابق  لا يوجد
- 4- تم الربط بأقرب نقطة ثابتة للموقع من واقع الطبيعة وتم توضيحها على الرسم أدناه .
- 5- مشتتلات الموقع كالتالى :

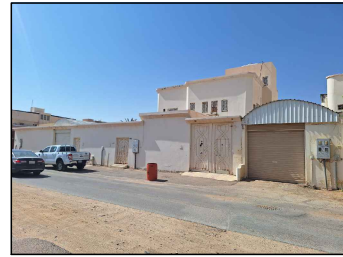
مبنى سكني

- 6- طبيعة الأرض :  جبلية  منبسطة  مبنى قائم  يمر بها خدمات ظاهرة
- 7- الأرض على الطبيعة :  مبنية  غير مبنية  عشوائى
- 8- المخطط على الطبيعة :  منفذ  غير منفذ  عشوائى
- 9- تداخل مع الملكيات المجاورة :  لا يوجد  يوجد (مع التوضيح)
- 10- تم توضيح الموقع من عدة زوايا بصور فوتوغرافية موضحة أدناه .
- 11- تم الرفع المساحي بإرشاد المندوب حسب طلب الجهة المخولة
- 12- هذا التقرير المساحي لا يعتد به فى اثبات سلامة اجراءات التملك او تثبيت حدود الصك وموقعه

دار الابتكار للاستشارات الهندسية  
الختم  
تاريخ الاعتماد  
١٤٤٥/٠٢/٣١ هـ



الشمال



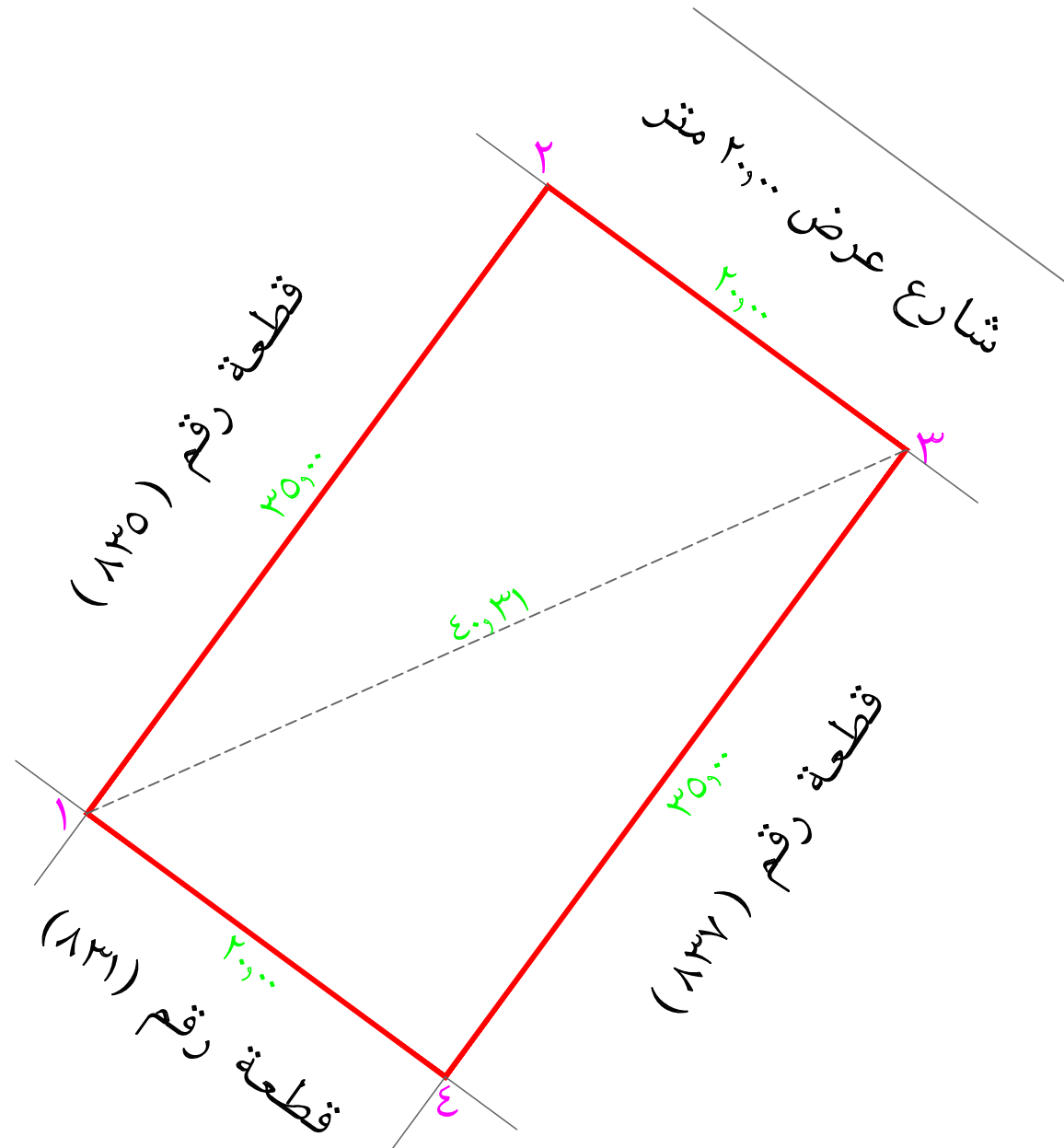
صور من الطبيعة توضح الموقع

صورة جوية

مقياس الرسم ١/٢٥٠٠



الشمال



حد المجاورين  
حد الصك

تم الرفع من واقع الطبيعة  
مقياس الرسم ١/٣٠٠