



رقم الاعتماد: ٤٥١٣٠١٨  
تاريخ الاعتماد: ١٤٤٥/٠٥/٠٢  
رقم الطلب: ٦٥٨٧

رقم الهوية:	١١٠٧٣٦٠٣٣٩	الاسم:	عبدالحكيم صالح عبدالعزيز السعوي
الحي بالصك:		الحي:	الرمال
المساحة:	٢١١٧١.٣٢	الاستعمال:	سكني
بيانات الصكوك:	( ١٤٤٣/٠٨/١٢ ٣٦٢٥٠٨٠١١٩٨٠ كتابة عدل بريدة )		

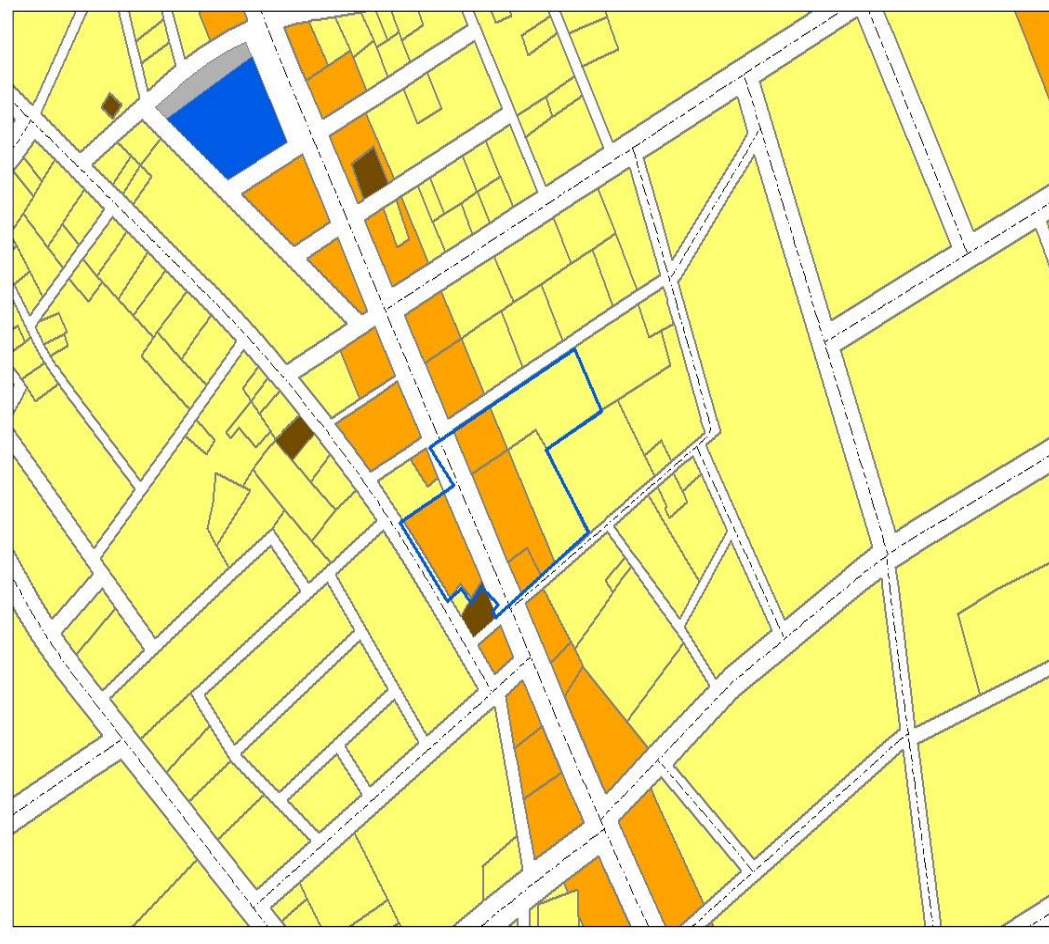
#	الشرقيات	الشماليات
١	٤٠١٩٤٧.٠٧٥	٢٩١٤٢٠٩.٧٨٩
٢	٤٠١٩٧٢.٩١٨	٢٩١٤١٦٠.٦٧٣
٣	٤٠١٩١٨.٤٣٦	٢٩١٤١٣١.٢٤٥
٤	٤٠١٩٦٠.٠٤٧	٢٩١٤٠٦٦.٩٢
٥	٤٠١٨٧٠.٢٦٣	٢٩١٣٩٩٩.٩٧٢
٦	٤٠١٨٦٧.٣٨٤	٢٩١٤٠٠٤.٢٩٥
٧	٤٠١٨٧٢.٨٥٨	٢٩١٤٠١٠.١٢٨
٨	٤٠١٨٥٦.١٦٣	٢٩١٤٠٢٣.٢١١
٩	٤٠١٨٤٦.٣٠٥	٢٩١٤٠١٠.٦٠٩

سكني	الخدمات الترفيهية (خ هـ)
تجاري	الخدمات الرياضية (خ ر)
متعدد الاستخدام (م م)	مناطق حكومية (خ ك)
محاور تجارية رئيسية (ت ح ١)	ورش ومستودعات (و م)
محاور تجارية ثانوية (ت ح ٢)	مناطق صناعية (ص)
شوارع تجارية (ت ح ٣)	المرافق العامة (رف)
الخدمات التعليمية (ت ح ٤)	ساحات
أراضي مخصصة خدمات (ت ح ٥)	النقل والمواصلات
الخدمات الطبية (ت ح ٦)	مناطق حماية التنمية
الخدمات الدينية (ت ح ٧)	وادي الرميثة
الخدمات البلدية (ت ح ٨)	مقابر
الخدمات الاجتماعية (ت ح ٩)	محاجر
الخدمات الثقافية (ت ح ١٠)	

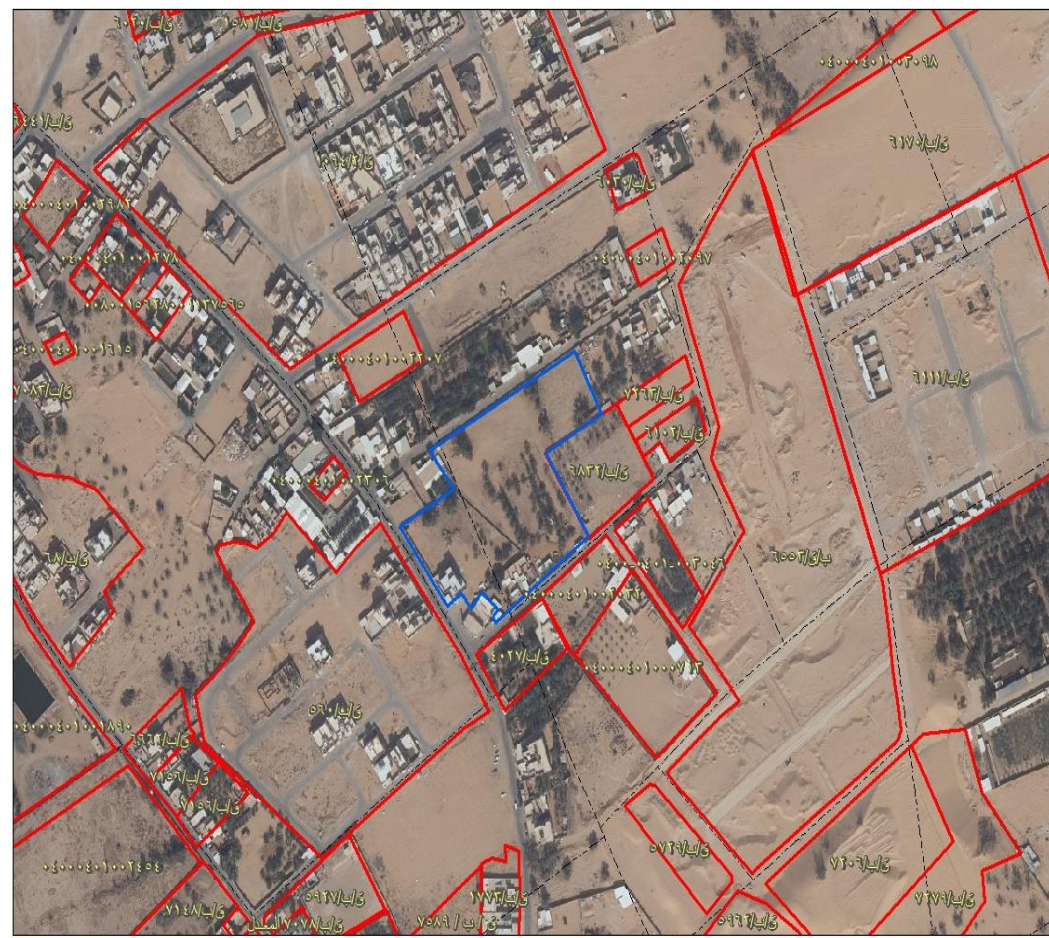
المكتب الهندسي: مكتب ياسر حمد بن صالح الد...  
توقيع مدير المكتب  
ياسر الحمد العركان  
للهندسة المعمارية  
ترخيص رقم: ٥١٠٠٠٠٠٢٨٤

الموظف المختص: عبدالله بن محمد سليمان الفريحي  
مدير إدارة ربط المخططات: عبدالله بن محمد سليمان الفريحي

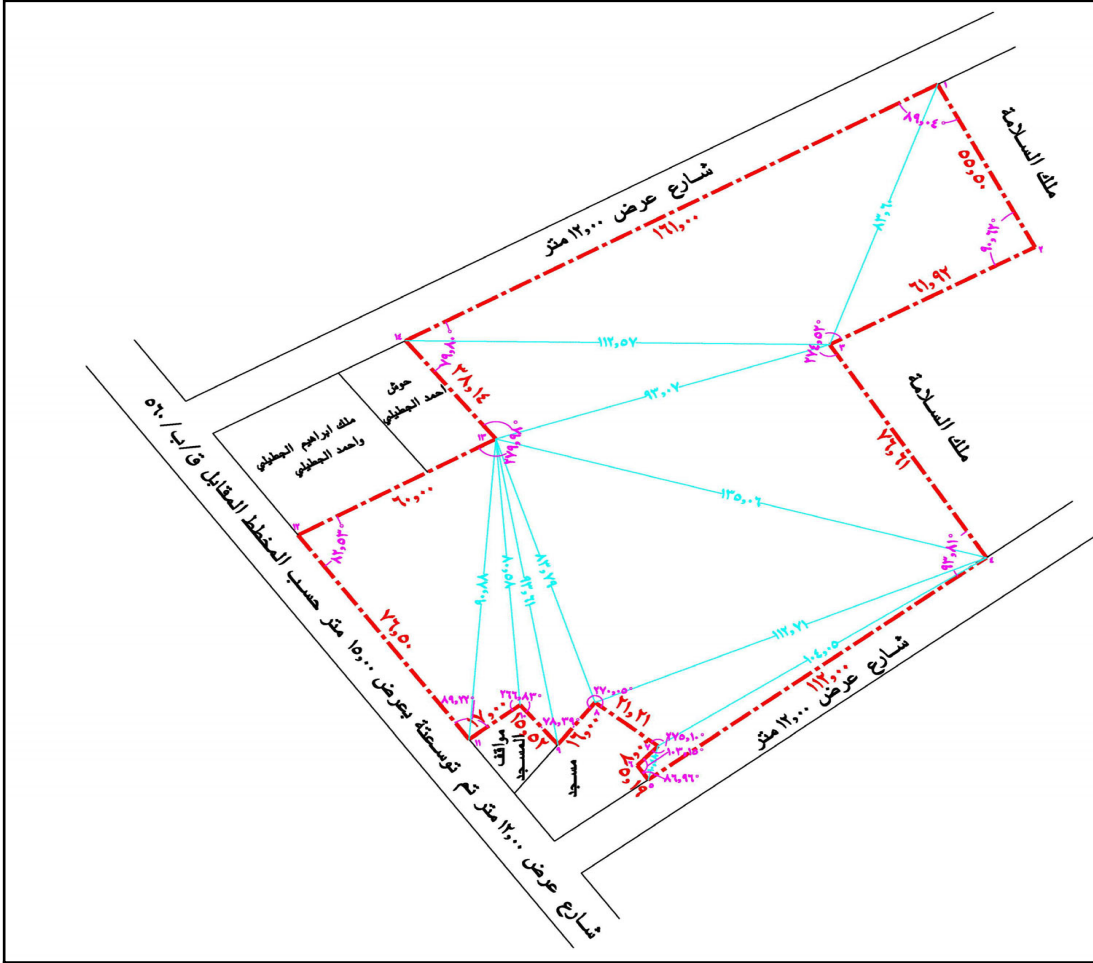
### الموقع بالنسبة للمخطط التفصيلي



### الموقع بالنسبة للصورة الجوية



### الرفع المساحي



### الإستعمال و الإشتراطات

إشتراطات المخطط الإرشادي لمدينة بريدة :-

الطرق الهيكلية : لا يتعارض  
ملاحظات الإرشادي :  
لا توجد توسعة للشوارع\*\*\*

إشتراطات المخطط المحلي المُعتمد لمدينة بريدة :-

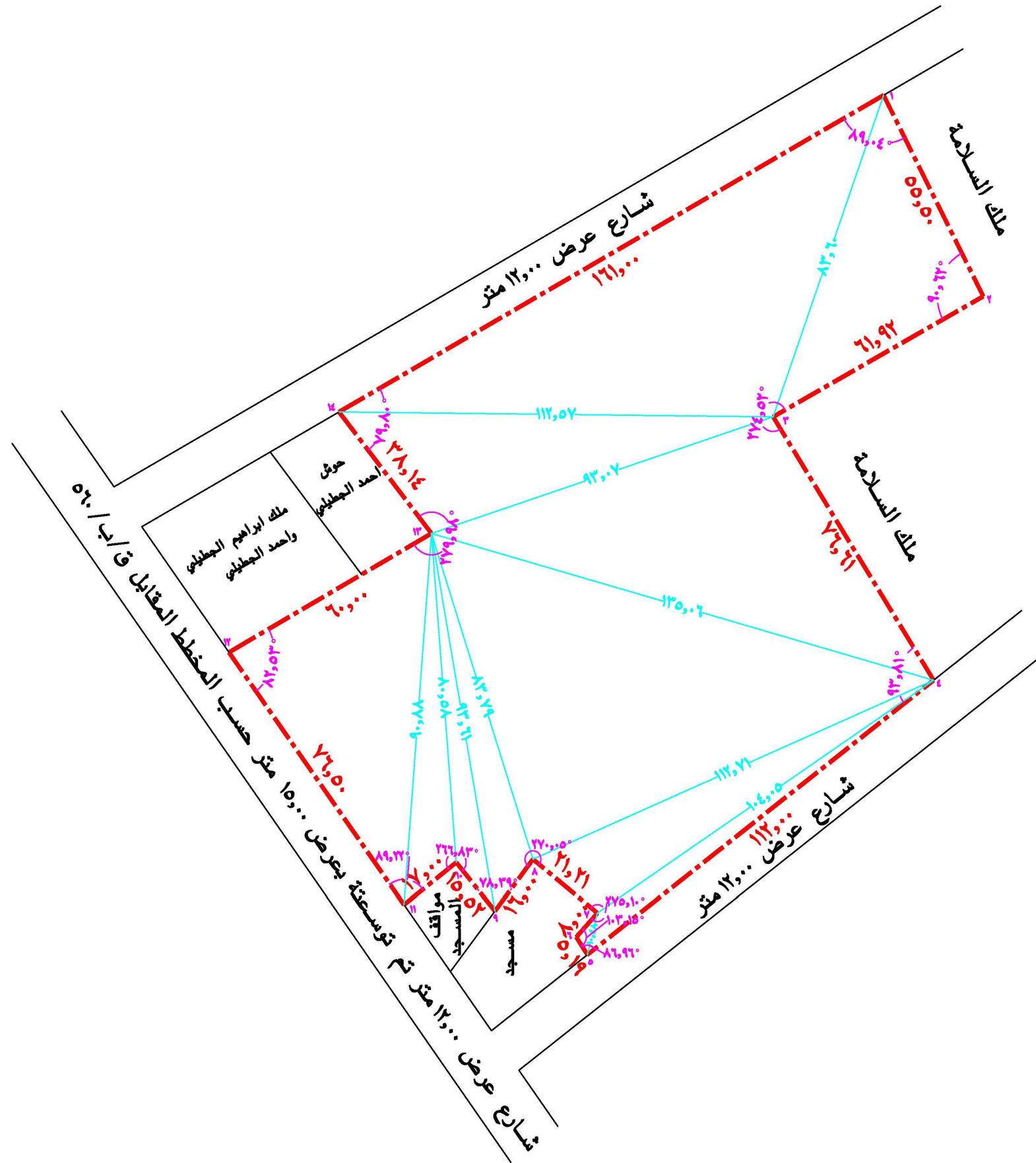
المرحلة العمرانية : ١٤٤٠  
الإستعمال : سكني  
الحي : الرمال

تطبيق إشتراطات المخطط المحلي التفصيلي لمدينة بريدة  
ملاحظة: عند اعتماد مخططات تقسيمات الأراضي التي يخترقها طرق هيكلية مقترحة بلوحة المخطط التفصيلي يتم تحقيق العرض المطلوب للطريق الهيكل من النسبة التخطيطية المستقطعة منه على أن يكون الاستعمال كالاتي:  
- في حالة تحقيق الطريق الهيكل عرض ٣٠ متر فأكثر يكون الاستعمال محاور تجارية ثانوية او رئيسية حسب تصنيف الطريق الهيكل.  
- وفي حالة تحقيق عرض أقل من عرض الطريق الهيكل يكون الاستعمال سكني أو الاستعمال المجاور للطريق التجاري وذلك لحين تنفيذ الطريق وتحقيق عرضه حينها يلتزم بالاستعمال التجاري

يجب ربط الموقع بالمخططات المجاورة



صورة جوية لموقع الأرض



المصطلحات	
	حد ملكية
	وادي
	حد الطبيعية
	نخيل
	سبخة
	وئر
	7.02- أثل
	مرتفع رملي
	أبراج كهرباء
	أشجار
	طريق هيكلية
	عمود كهرباء
	حقول زراعية
	سكة حديد
	عمود انارة
	بئر ماء

الحدود و الأبعاد و الإتجاهات :-

الإتجاه	الحدود	الأبعاد	وصف الأبعاد
الشمال	شارع عرض ١٢ متر	١٦١.٠	مائة وواحد وستون مترا
الجنوب	شارع عرض ١٢ متر	١١٢.٠	مائة واثنى عشر مترا
الشرق	ملك السلامة بطول يبدأ من الشمال نحو الجنوب ٥٥.٥٠م خمسة وخمسون مترا وخمسون سنتيمترا ثم	١٩٤.٠٣	مائة واربعه وتسعون مترا وثلاثة سنتيمترا
الغرب	حوش احمد الجطيلي وملك ابراهيم الجطيلي وشارع ١٢.٠٠متر تم توسعته بعرض ١٥.٠٠م	١٩٤.٩٢	مائة واربعه وتسعون مترا واثنان وتسعون سنتيمترا

وكالة التعمير - إدارة التخطيط العمراني



الرفع المساحي

رقم الاعتماد : ٤٥١٣٠١٨  
تاريخ الاعتماد : ١٤٤٥/٠٥/٠٢  
رقم الطلب : ٦٥٨٧

رقم الهوية :	١١٠٧٣٦٠٣٣٩	الاسم :	عبدالحكيم صالح عبدالعزيز السعوي
الحي بالصك :		الحي بالتفصيلي :	الرمال
المساحة :	٢١١٧١.٣٢	الاستعمال :	سكني
بيانات الصوك :	( ١٤٤٣/٠٨/١٢ ٣٦٢٥٠.٨٠١١٩٨٠ ) كتابة عدل بريدة		

#	الشرقيات	الشماليات
١	٤٠١٩٤٧.٠٧٥	٢٩١٤٢٠٩.٧٨٩
٢	٤٠١٩٧٢.٩١٨	٢٩١٤١٦٠.٦٧٣
٣	٤٠١٩١٨.٤٣٦	٢٩١٤١٣١.٢٤٥
٤	٤٠١٩٦٠.٠٤٧	٢٩١٤٠٦٦.٩٢
٥	٤٠١٨٧٠.٢٦٣	٢٩١٣٩٩٩.٩٧٢
٦	٤٠١٨٦٧.٣٨٤	٢٩١٤٠٠٤.٢٩٥
٧	٤٠١٨٧٢.٨٥٨	٢٩١٤٠١٠.١٢٨
٨	٤٠١٨٥٦.١٦٣	٢٩١٤٠٢٣.٢١١
٩	٤٠١٨٤٦.٣٠٥	٢٩١٤٠١٠.٦٠٩

ملاحظات :-

المكتب مسؤل مسؤولية تامة عن مطابقة الحدود و الأطوال و لمساحة للصك و الطبيعة و المخطط المُعتمد و إحدائيات الموقع بنظام الإحداثيات العالمية (UTM-WGS1984)

المكتب الهندسي : مكتب ياسر حمد بن صالح الحركان للهندسة المعمارية



ياسر الحمد الحركان  
للهندسة المعمارية  
ترخيص رقم : ٥١٠٠٠٠٠٠٢٨٤

الإدارة العامة للأراضي

مدير إدارة الممتلكات	مساح إدارة الممتلكات
فواز بن غدير خليف الجعفري	حسن بن احمد ناصر الهويل

مدير إدارة حماية الأراضي الحكومية
محمد بن حمد عثمان السعيد

مدير إدارة فحص الملكيات	مساح إدارة فحص الملكيات
موسى بن محمد عبدالله العثيم	صالح بن سليمان صالح الوتيد

مدير عام الأراضي و الممتلكات
فهد بن عبدالعزيز الخفاجي

الإدارة العامة للمساحة

مساح الإدارة العامة للمساحة	مشرف الإدارة العامة للمساحة
سليمان بن ابراهيم الخضير	سلطان علي صالح الصوينع