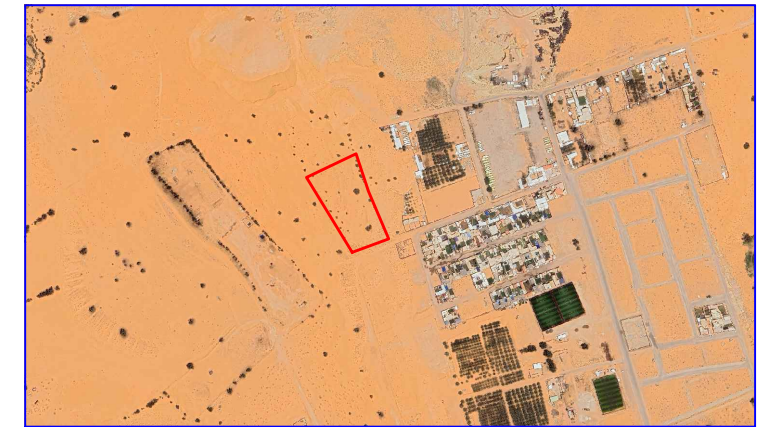


شارع هيكل عرض ٢٠,٠٠٠ متر

شارع عرض ٢٠,٠٠٠ متر

شارع عرض ١٥,٠٠٠ متر

ملك التوثيني



الموقع على الصورة الجوية

| رقم القطعة الجيوديسية | X | Y | Z |
|-----------------------|------------|-------------|---------|
| 7772 | 404216.189 | 2916979.626 | 623.075 |

Coordinate System:
Projection: Universal Transverse Mercator
Datum: WGS 1984
Zone: 38 N

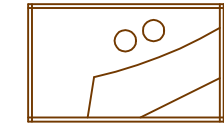
صك رقم ٣٦٢٥٤٠٠٠١٣٢٦ بتاريخ ٢٢ / ٨ / ١٤٤٣ هـ

الاحداثيات

| الرقم | الشماليات | الشرقيات |
|-------|-------------|------------|
| ١ | ٢٩١٧٥٨٤,٤٠٢ | ٤٠٢١٩٠,٦٣٢ |
| ٢ | ٢٩١٧٥١٠,٦٠٦ | ٤٠٢٢١٤,٠٠٧ |
| ٣ | ٢٩١٧٤١٧,٦٧٥ | ٤٠٢٢٥٢,٢٧٠ |
| ٤ | ٢٩١٧٣٩٢,٧٧٩ | ٤٠٢١٨١,٣٨٥ |
| ٥ | ٢٩١٧٥٣٩,٤٢٨ | ٤٠٢٠٩٣,٨٠٥ |

المصطلحات

- حد ملكية
- وتر
- * عمود انارة
- ⊕ عمود كهرباء



مكتب التويري للاستشارات الهندسية

القسم بريدة فرخيم - ٣١٠ ميدان النخيل (البشر) - عمارة التويري الدور الثالث

| اسم المشروع | رفع مساحي |
|---|--------------------------|
| اسم المالك | عبد الله صالح حمد السعيد |
| الموقع | حي القاع البارد |
| التاريخ | ١٦ / ٤ / ١٤٤٥ هـ |
| المساحة الكلية | ٢م ١٥٤١٩,٩٤ |
| مقياس الرسم | ١ / ١٥٠ |
| تم التعرف على الحدود والاطوال بدلالة صاحب العلاقة | |